

BASHKËPUNIM EFEKTIV

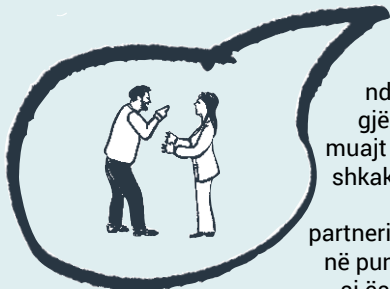
ndërmjet ofruesve të kujdesit shëndetësor dhe shërbimeve të specializuara të mbështetjes së grave si reagim ndaj rasteve të dhunës në familje

Kjo histori është frymëzuar nga shembujt e ndarë në vlerësimin rajonal "Bashkëpunimi ndërmjet OJQ-ve të grave dhe ofruesve të kujdesit shëndetësor: një studim krahasues në Ballkanin Perëndimor dhe Turqi" si pjesë e programit rajonal të OKB-së për dhënien fund të dhunës ndaj grave, "Zbatimi i normave, ndryshimi i mendjes".

1 Sarah ka vuajtur nga migrena dhe dhimbje të forta shpine për dy muajt e fundit, dhe për këtë arsye ajo vendos të shkojë te mjeku i saj në qendren e shëndetit parësor për të parë nëse mjeku i saj mund t'i ndihmojë në trajtimin e dhimbjeve të padiagnostikuara.



2 Mjeku i Sarës pyet nëse ka ndryshuar ndonjë gjë në jetën e Sarës në muajt e fundit që mund t'i shkaktojë dhimbjen e saj. Sarah shpjegon se partneri i saj ka pasur stres në punë, që do të thotë se ai është më i irrituar dhe zemërohet lehtësisht në shtëpi.



3 Mjeku i saj e pyet Sarën se çfarë ndodh kur partneri i saj zemërohet, dhe Sarah përgjigjet se ai shpesh ai i bërtasë asaj, dhe ndonjëherë është edhe fizikisht i dhunshëm. Mjeku sigurohet që të mos e ndërpresë Sarën dhe vërteton përvojën e saj.



4 Ndërsa Sara flet, mjeku merr shënime të hollësishme për situatën e Sarës dhe përdor një formular të standardizuar për të dokumentuar çdo lëndim që ajo ka, për çdo referim të ardhshëm që duhet bërë.



5 Ndërsa Sara nuk dëshiron të bëjë një denoncim, mjeku i saj shpjegon se ajo ka detyrimin ligjor të raportojë abuzimin në polici dhe mund t'i japë Sarës një certifikatë mjekësore pa pagesë, në rast se ajo ndonjëherë vendos të ndërmarrë veprime ligjore.



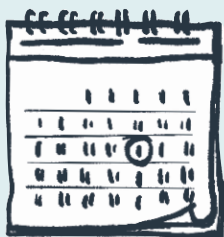
6 Mjeku i jep Sarës informacion mbi shërbimet e specializuara lokale aty pranë, të cilat ofrojnë mbështetje për gratë në situatën e saj, dhe e pyet nëse ajo ka nevojë për ndihmë për një referim.



7 Sarah nuk është e sigurt, kështu që doktori i saj thërrret një qendër të grave e cila ndodhet afër ordinancës, dhe pasi i shpjegon situatën e Sarës, qendra cakton një takim me Sarën për të parë nëse dhe çfarë lloj mbështetjeje afatshkurtër dhe afatgjatë mund të ofroj Sarës.



8 Përpara se Sara të largohet, mjeku i saj cakton një takim pasues për të kontrolluar lëndimet e Sarës dhe për të parë nëse ajo ka nevojë për përkrahje të tjera.



Edhe nëse mjekët e kujdesit shëndetësor e kanë kohën e kufizuar me secilin pacient, ata mund të luajnë një rol vendimtar në mbështetjen e grave që zbulojnë dhunën në familje dhe forma të tjera abuzimi.

Mjekët kryesorë duhet të paktën të sigurojnë që të **shënojnë** të gjitha lëndimet e pacientit dhe çdo rrezik të menjëhershëm për sigurinë e saj.

Nëse nuk ka kohë të mjaftueshme për ta referuar të mbijetuarin të një **shërbim i specializuar**, rekomandohet një **takim pasues**, si dhe t'i jepet pacientit informacion mbi **shërbimet e grave aty pranë**, të cilin mund ta kontaktojë për mbështetje të mëtejshme.